

Intelligentes Finden von Teilen bei der Haas-Gruppe



Michael Eder
Head of IT - CAD/CAE Solutions
michael.eder@haas.com

- Kurzpräsentation meiner Person
- Firmenpräsentation
- ITO @HAAS
- Intelligentes Finden von Teilen bei der Haas-Gruppe
- Teilwiederverwendung / Teilereduzierung
- Fit for Future

Michael Eder, B.Eng.

- Ausbildung:
 - HTL Hollabrunn – Wirtschaftsingenieurwesen
 - Schwerpunkt: Betriebsinformatik
 - HFH – Hamburger Fern-Hochschule
 - Schwerpunkt: Wirtschaftsingenieurwesen, Qualitätsmanagement
- beruflicher Werdegang:
 - Deloitte
 - 05/2006 – 02/2011
 - Haas Food Equipment GmbH
 - seit 03/2011



Jahrzehnte der Erfahrung

- 1905 Gründung einer Bau- und Maschinenschlosserei in Wien
- 1948 Bau der richtungs-weisenden HV6
- 1975 Übersiedlung der Produktion nach Leobendorf
- 1977 Haas do Brasil
- 1980 Haas of America

- 2002 Erwerb von Mondomix
- 2003 Erwerb von GAM Steinhoff
- 2005 100-jähriges Jubiläum und neues Management durch die vierte Generation
- 2006 Haas Food Machinery Shanghai
- 2009 Übernahme von 85% der DFE Meincke Holding
- 2010 Haas Colombia
- 2013 Haas Ghana, Haas India und Haas Moscow
- 2015 Haas Turkey



Familienunternehmen – Nachhaltigkeit und Vertrauen

UNSERE MISSION – IHR ERFOLG

UNSERE STRATEGIE – STABILES WACHSTUM

- zu 100% in Familienbesitz
- 100% zuverlässig
- 100% nachhaltig

... seit mehr als 110 Jahren!



HAAS – Ihre Spezialisten



FHW Franz Haas
Waffelmaschinen GmbH



CFT Haas Convenience
Food Equipment GmbH



Haas-Meincke A/S



Haas-Mondomix B.V.





FHW Franz Haas Waffelmaschinen GmbH produziert Waffelanlagen für Flachwaffelriegel, Hohlwaffeln und Hohlhippen

- Firmensitz in Leobendorf, Österreich
- ca. 416 Mitarbeiter
- Umsatz 2015: EUR 123,1 Mio.
- ca. 96 Projekte pro Jahr



Ihr innovativer Partner für Eistüten und Belgische Waffeln



CFT Haas Convenience Food Equipment GmbH produziert Anlagen für gerollte und gegossene Eistüten, gegossene Tüten & Becher, spezielle Waffelprodukte, Belgische Waffeln, Pfannkuchen und Waffelröllchen

- Firmensitz in Leobendorf, Österreich
- ca. 69 Mitarbeiter
- Umsatz 2015: EUR 22,2 Mio.
- ca. 25 Projekte pro Jahr





Haas-Meincke A/S ist spezialisiert auf Anlagen zur Herstellung von Keksprodukten, Crackern, Cocktailgebäck, Laugen- und halbharten Produkten, aller Arten von Weichkeksen wie Form- oder Schnittgebäck und Kuchenprodukten

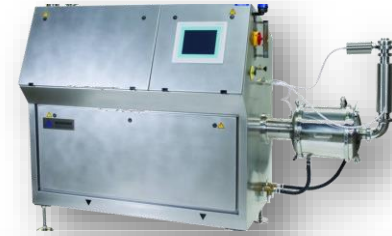
- Firmensitz in Skovlunde, Dänemark
- Werke in Leobendorf, Österreich / Roedkaersbro, Dänemark / Ettenleur, Niederlande
- ca. 284 Mitarbeiter
- Umsatz 2015: EUR 95,5 Mio.
- ca. 86 Projekte pro Jahr





Haas-Mondomix B.V. ist spezialisiert auf Misch-, Belüftungs- und Dressiermaschinen für Backwaren, Süßwaren, Milch- und Non-Food-Produkte

- Firmensitz in Almere, Niederlande
- ca. 93 Mitarbeiter
- Umsatz 2015: EUR 30,3 Mio.
- ca. 118 Projekte pro Jahr



Haas do Brasil

- Firmensitz in Curitiba, Brasilien
- Gegründet in 1977
- ca. 187 Mitarbeiter
- ca. 25 Projekte pro Jahr

- Produktion von:
Waffelmaschinen inkl. SWAK-DOLPHIN und EWB-IGUANA, Keks- und Crackermaschinen inkl. PUMA Linie, Mischsysteme inkl. High-Speed Mixer HSM und Brotproduktionsmaschinen



Haas of America

- Firmensitz in Richmond, Virginia (USA)
- Gegründet in 1980
- ca. 16 Mitarbeiter
- ca. 25 Projekte pro Jahr

- Durchführung von Praxistrainings an Maschinen



Haas Food Machinery

- Firmensitz in Shanghai, China
- Gegründet in 2006
- ca. 118 Mitarbeiter
- ca. 31 Projekte pro Jahr

- Produktion von:
Waffelmaschinen SWAK-FOX und EWB-LIZARD und der Crackerlinie PUMA



Marktführer in allen Geschäftsbereichen

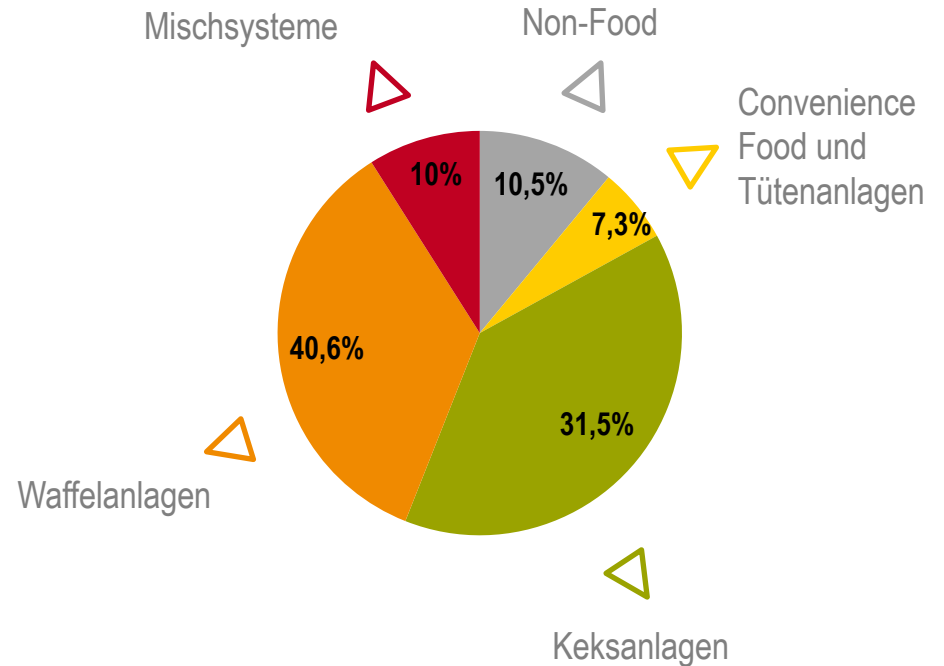
VERTEILUNG NACH GESCHÄFTSBEREICHEN

GLOBALER UMSATZ 2015

- ca. EUR 303 Mio.

MITARBEITER 2015

- ca. 1655

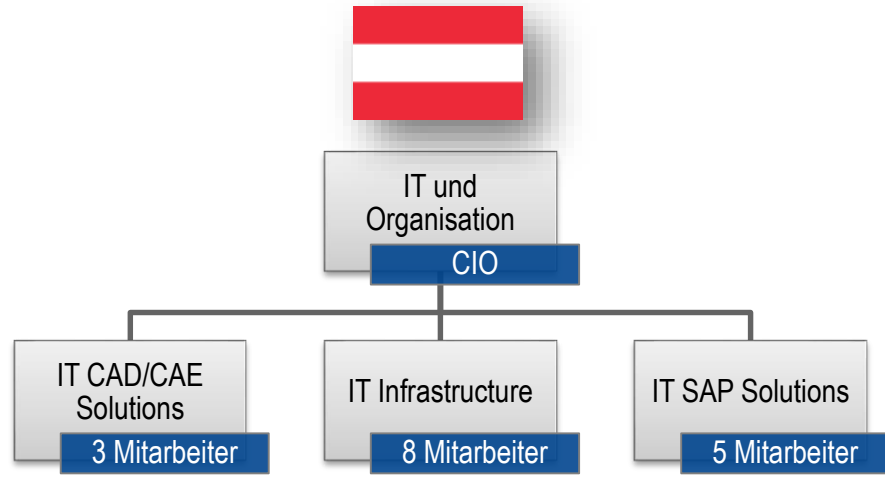


HAAS in Ihrer Region



Engineering around the world





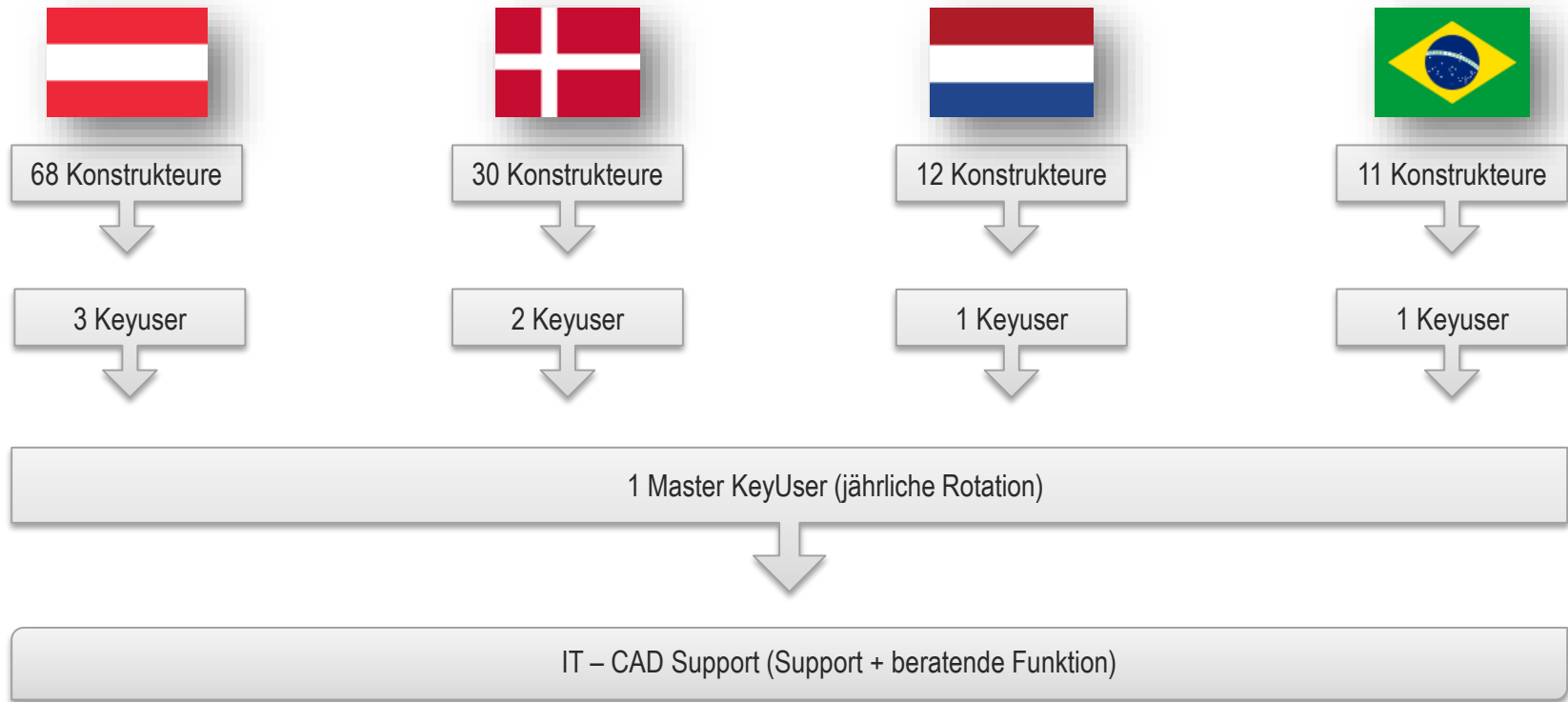
2 Mitarbeiter

1 Mitarbeiter

3 Mitarbeiter

externe Mitarbeiter

CAD/PDM Link Organisation



Systemlandschaft der Haas-Gruppe

- Einheitliche CAD/PLM Umgebung an allen Konstruktions-Standorten



- StartUp Tools 2013 M061 inkl. Model Processor 4.0 M020 von INNEO

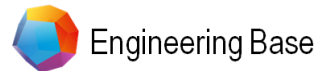


- Creo 2.0 M200



- Windchill 10.2 M030

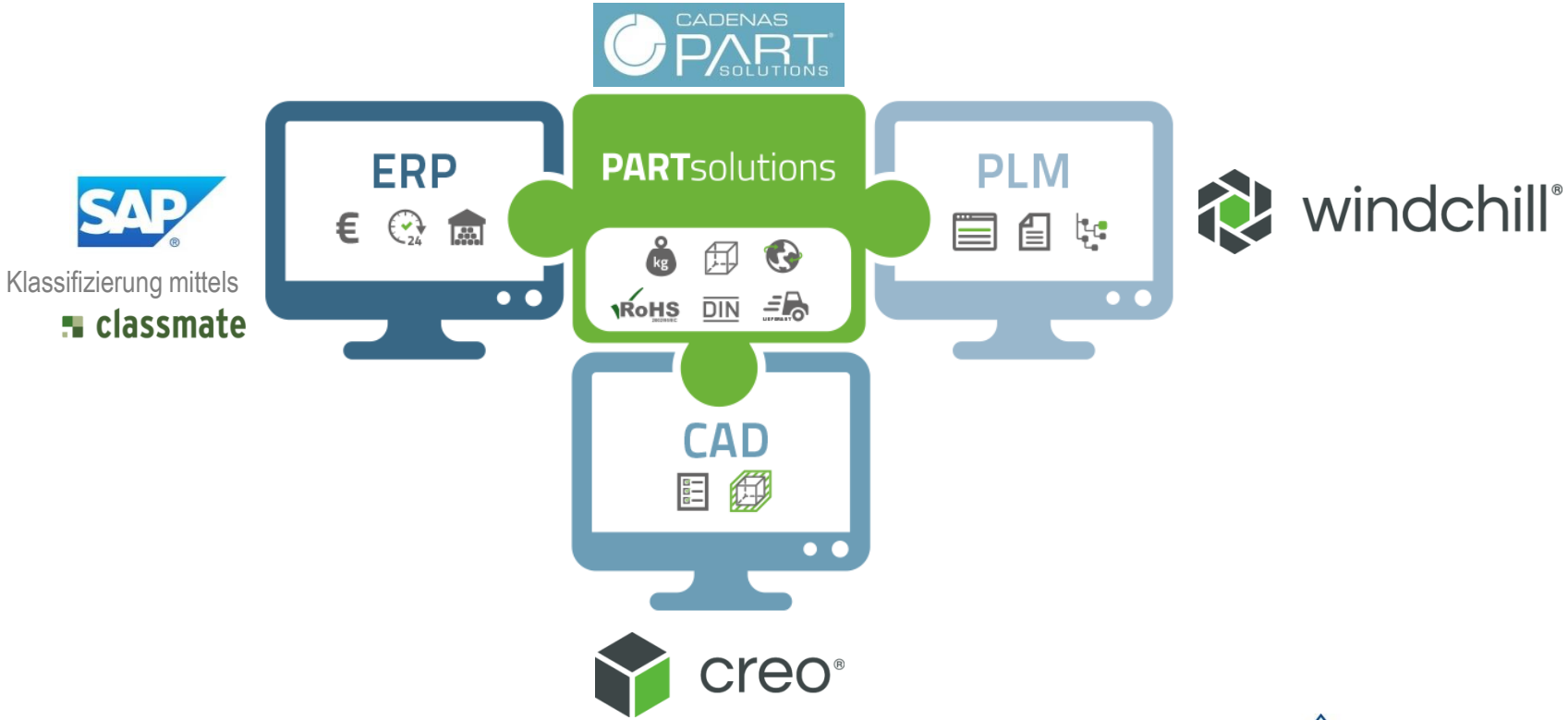
- Einheitliche CAE Umgebung an allen Konstruktions-Standorten



- Engineering Base 6.7



Systemlandschaft der Haas-Gruppe



Systemlandschaft der Haas-Gruppe

- Verwendung von Standardteilen (Norm-, Zukaufteile sowie HAAS eigener Standarteile Katalog)

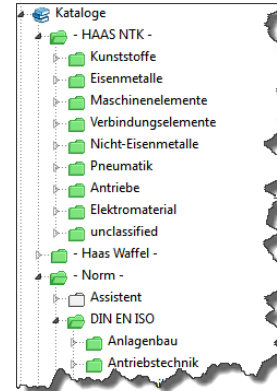


- Größte Herausforderungen:
 - Verwendung der selben Standardteile an allen Standorten
 - Beseitigung von sämtlichen im System befindlichen Dubletten (Schrauben, ...)
 - Verwaltung dieser Teile auch ohne SAP am Standort

Intelligentes Finden von Teilen bei der Haas-Gruppe

■ Abgebildete Inhalte innerhalb von PARTsolutions:

- Norm-/ Kaufteilibibliothek
- Eigenteilkatalog (nach Produktstruktur)
- Abbildung Klassifikation (HAAS-Struktur)

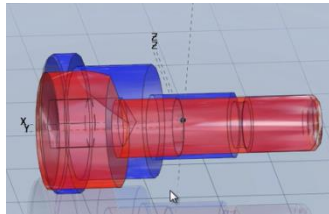


■ Suchfunktionalitäten:

- Volltextsuche



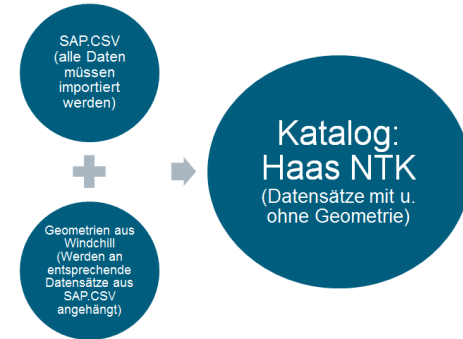
- Geometrische Ähnlichkeitssuche



Intelligentes Finden von Teilen bei der Haas-Gruppe

Eigenteilkatalog:

- Tägliche Aktualisierung des Eigenteilkatalogs mit Daten aus:
 - SAP (ERP-Daten)
 - Windchill (3D-Geometrien)
 - Abbildung der Klassifikation aus SAP (Zusätzliche Metadaten im PARTdatamanager vorhanden)
- Importierte Daten werden automatisch in die Produktstruktur einsortiert
- Metadaten sind Multilingual verfügbar



	Beschreibung EN	Nettogewic...	MatStatus LEO	Disponent LEO	Planlieferzeit L...	Durchschn. Einsta...	Lieferant LEO	Lieferant letzt...	Lagerplatz LEO	verf. Bestand L...	Telekategorie ...	Preview	Klasse	Gewinded...	Länge [mm]	Norm Nr.	Werkstoff	Document Path	Document Name	Sonder Gewind...
290	Hexagon Head Flange Screw M10x120 A2SSST	0,020 KG	BOSSARD	0.000	...							NOCAD		
291	Hexagon Head Flange Screw M10x110 A2SSST	0,020 KG	BOSSARD	1.000	...							Standards/cadenas

ERP-Daten befüllt durch Nightupdate

Geo-Daten befüllt durch PLMS

Intelligentes Finden von Teilen bei der Haas-Gruppe

- Inhalte innerhalb von PARTsolutions:

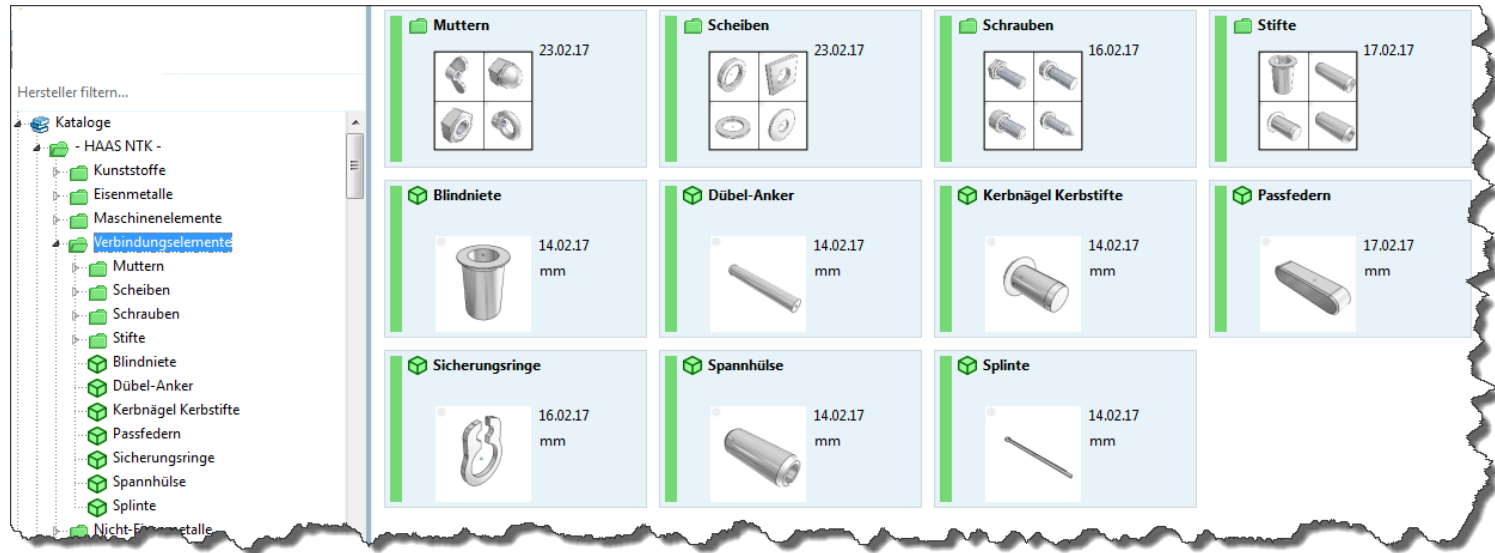
- Eigenteilkataloge



- Lieferantenkataloge

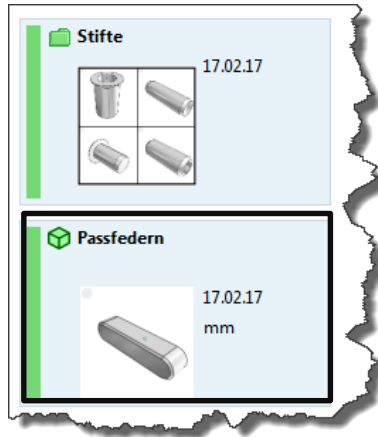
Intelligentes Finden von Teilen bei der Haas-Gruppe

- Inhalte innerhalb von PARTsolutions:
 - Eigenteilkatalog (nach Produktstruktur)



Intelligentes Finden von Teilen bei der Haas-Gruppe

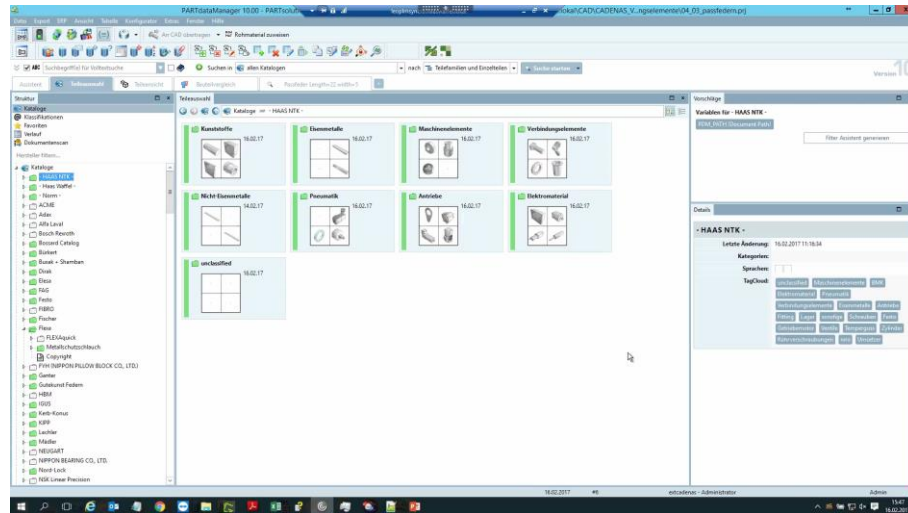
- Inhalte innerhalb von PARTsolutions:
 - Abbildung Klassifikation (HAAS-Struktur)



PREVIEW Preview	H_FILENAME Document Name	KK Klasse	FORM Formbuch...	HEIGHT Höhe [mm]	LENGTH Länge [mm]	NORMT Normbezei...	WIDTH Breite [mm]	WRKST Werkstoff
	01016849.PRT	Passfeder	A	5.000	22.000	DIN 6885	5.000	
	01016857.PRT	Passfeder	A	5.000	50.000	DIN 6885	5.000	
	01016865_BL81NY4VJYIV.PRT	Passfeder	A	6.000	22.000	DIN 6885	6.000	
	01016873.PRT	Passfeder	A	6.000	40.000	DIN 6885	6.000	
	01016881.PRT	Passfeder	A	6.000	50.000	DIN 6885	6.000	
		Passfeder	A	7.000	32.000	DIN 6885	8.000	
	01016911.PRT	Passfeder	A	7.000	90.000	DIN 6885	8.000	
	01016938.PRT	Passfeder	A	8.000	40.000	DIN 6885	12.000	
	01016946.PRT	Passfeder	A	10.000	100.000	DIN 6885	16.000	
	01016962.PRT	Passfeder	A	12.000	63.000	DIN 6885	20.000	
	01016970.PRT	Passfeder	A	12.000	100.000	DIN 6885	20.000	
	01016989.PRT	Passfeder	A	12.000	130.000	DIN 6885	20.000	
	01016997.PRT	Passfeder	A	12.000	200.000	DIN 6885	20.000	
	01047256.PRT	Passfeder	A	7.000	130.000	DIN 6885	8.000	
	01047310.PRT	Passfeder	A	6.000	18.000	DIN 6885	6.000	
	01047337.PRT	Passfeder	A	6.000	8.000	DIN 6885	6.000	
	01047345.PRT	Passfeder	A	4.000	16.000	DIN 6885	6.000	

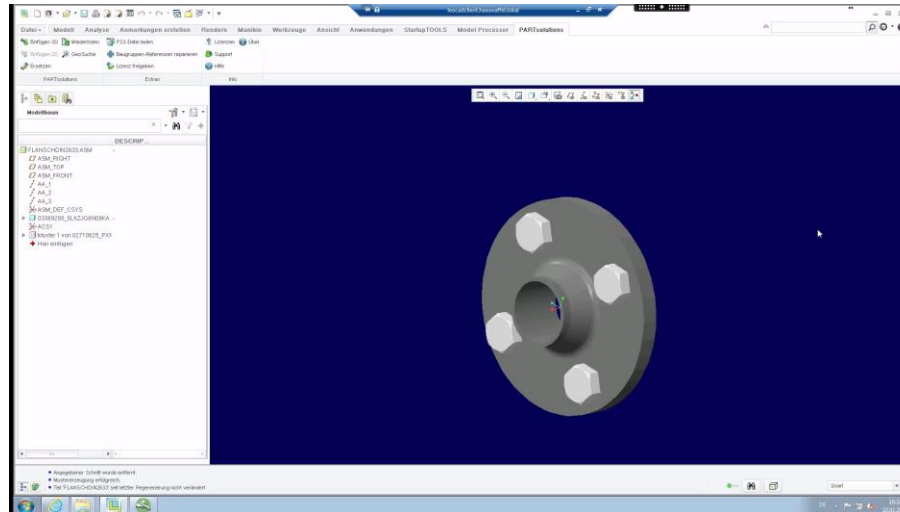
Intelligentes Finden von Teilen bei der Haas-Gruppe

- Verwendete Suchfunktionalitäten:
 - Volltextsuche über Eigenteilkatalog (Passfeder Length=22 Width=5)



Intelligentes Finden von Teilen bei der Haas-Gruppe

- Verwendete Suchfunktionalitäten:
 - Geometrische Ähnlichkeitssuche in Creo



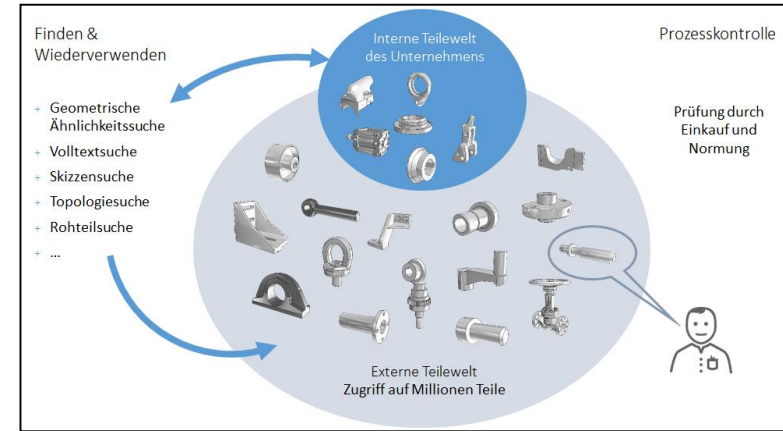
Teilewiederverwendung / Teilereduzierung bei der Haas-Gruppe

■ Teilewiederverwendung:

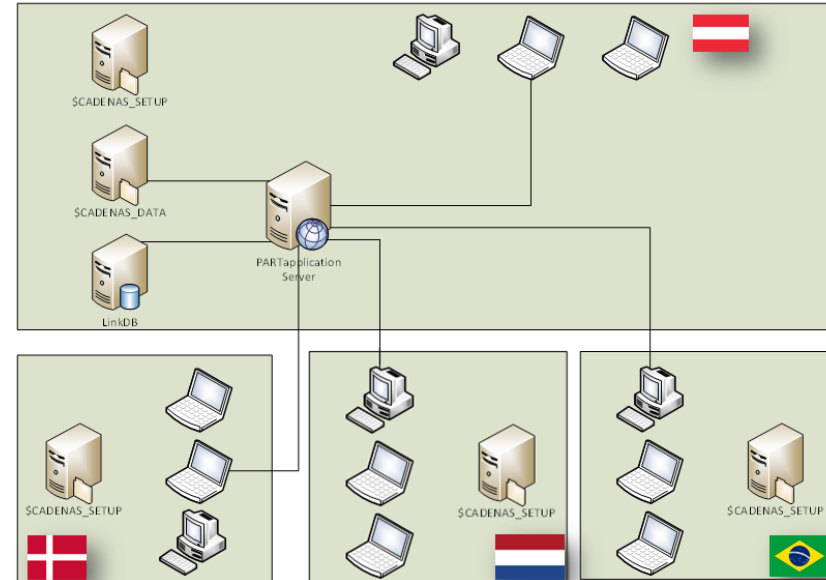
- Abbildung und Suche aller Teile innerhalb von PARTsolutions möglich
- Auch Eigenteile („nicht“-CADENAS Teile) werden abgebildet

■ Teilereduzierung:

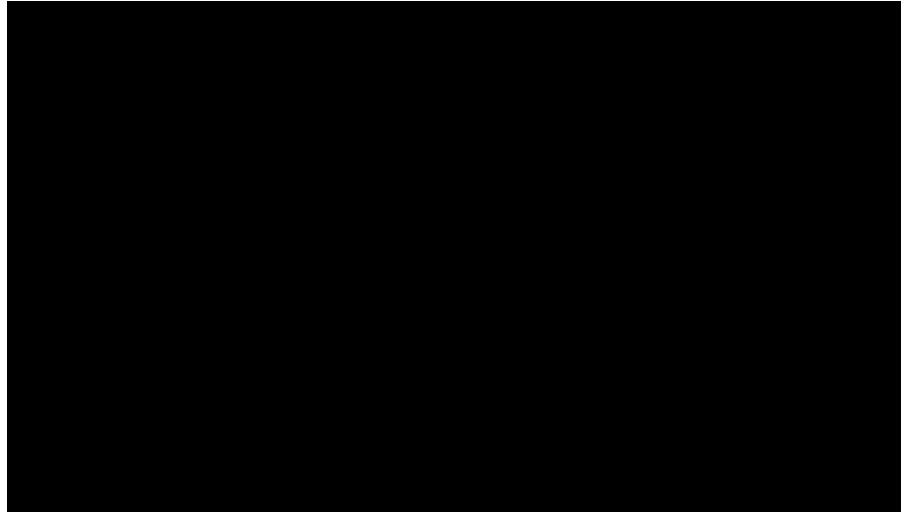
- Zentrale Teileanlage für Neuteile (Materialstammanlage) durch globale Standardisierungsabteilung
 - Vermeidung von Dubletten
 - Datenqualität erhöhen
- Konstruktion kann Testteile exportieren (ohne Materialstammanlage)



- PARTapplicationServer
 - Bessere Datenanbindung, Datenkapselung (Sicherheit)
 - Globaler Einsatz möglich
 - Vorteile:
 - Teilemanagement kann gelebt werden
 - Voraussetzung um Teilevielfalt einzudämmen
 - Basis für eine zentrale Beschaffung
 - Globale Nutzung mit zentralen Daten und ohne Replikation (separate Server) möglich
 - Tiefe Integration in Windchill via PTC Navigate



- LiveSearch



Danke für Ihre Aufmerksamkeit!

